

## WATER JET 表面処理

超高圧水によりコンクリート構造物の目荒しが可能

施工例) 高速道路剥落工事 ハンドアクアブラストによる施工



NO,1 施工前



NO,2 ハンドアクアブラスト



NO,3 施工状況



NO,4 施工状況



NO,5 施工後



NO,6 施工後

## 1. 表面処理・目荒し

- 【用途】
1. コンクリート片剥落防止工の事前処理
  2. 劣化コンクリート構造物補修工の下地処理
  3. 各種巻立てによる耐震補強工の下地処理
  4. 塗膜剥離処理

## 特徴

無震動	躯体に共鳴振動やマイクロクラックを発生させません
低騒音	大幅に低減
簡易養生	同時にWJ水の回収を行える為、水の飛散を抑えます
良質な下地を生成	修復剤や塗装剤の性質を損なわず、有効な付着力を発揮する下地を生成します

## 2. 洗淨

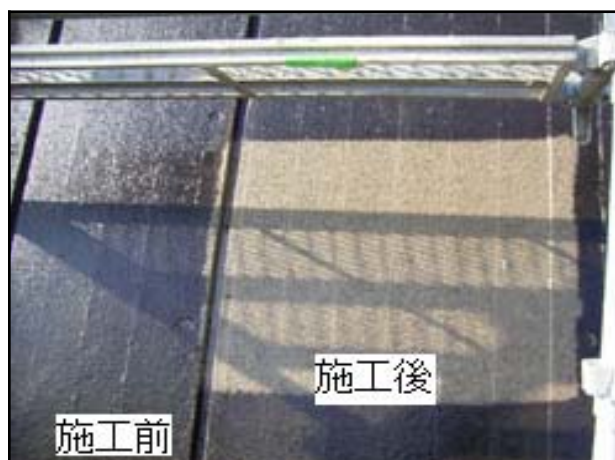
### 【用途】

1. 各種プラントの機器(熱交換器等)や配管内の詰り洗淨
2. 建築物の外壁や建造物の表面、石畳等の洗淨

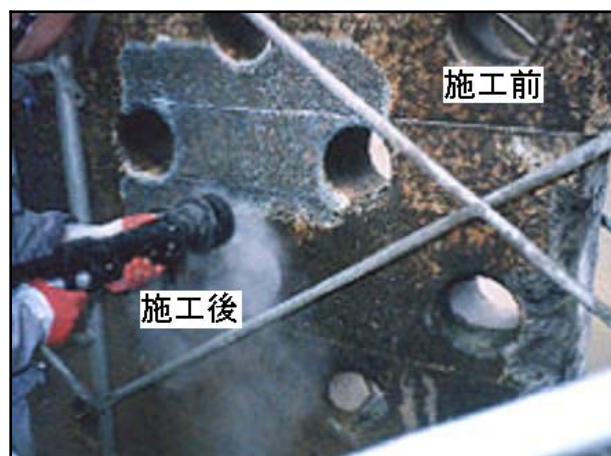
### 特徴

1. 健全な下地を傷めずに付着物を剥離・除去できる
2. 変色や変質を起こすことなく仕上げ面の洗淨ができる
3. 粉塵や廃棄物の発生が少ない

### 施工例



コンクリート表面汚れ洗淨



塗膜剥離



日進工業株式会社

〒744-0023 山口県下松市大字平田443番地  
TEL 0833-41-0679 FAX 0833-41-0676 URL <http://www.nissink.co.jp>