

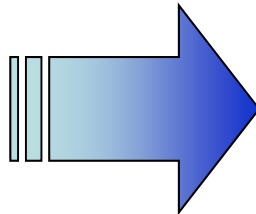
TORNADO工法洗淨とは？

配管内部の強固な付着物等を高圧水と回転する特殊ノズルで洗淨するシステムです。

配管洗淨



施工前



施工後

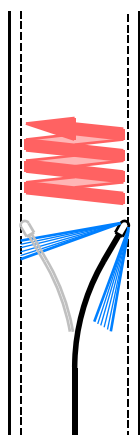
洗淨対象物

- ・強固に硬化した物：コンクリート、モルタル、硫黄、カーボン等
- ・弾力性が無くなり硬化した物：硬化したカルシウム、貝殻等
- ・強固な付着物：錆、コークス、スラッジ等
- ・その他：煙突、四角形の配管、楕円形配管、熱交換器等

主な特徴

1. 洗淨速度が速く工期短縮
2. 管壁に沿って進むので曲がり管もムラ無く洗淨が可能
3. 非開削で管延長ワンスパン200m洗淨が可能(施工条件によります)
4. 非開削なので余分な仮設、解体復旧工事が不要
5. 管内人力作業が不要で安全
6. 閉塞配管も貫通作業が可能

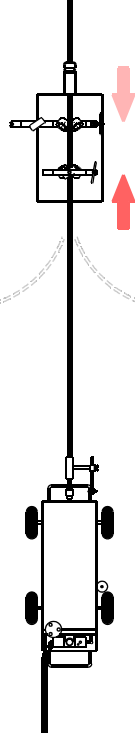
洗浄システム・構成



回転力を与えられたノズルは、
配管壁面に沿って進みます。
これにより、大径管でも
全面を洗浄することが出来ます

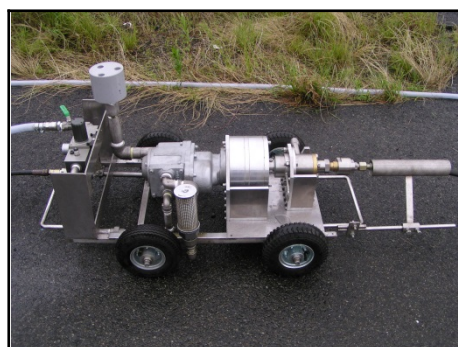


洗浄中



ホースの回転を推進力に変換します
ローラーの角度を変更する事で、
進行速度を調整できます
前進用・後退用をそれぞれ備えます

圧縮空気でホースに回転を与えます
図のように90°曲げて配置する
事も出来ます
もちろんホースは特殊ホースです



RJユニット



日進工業株式会社

〒744-0021 山口県下松市大字平田443番地
TEL 0833-41-0679 FAX 0833-41-0676 URL <http://www.nissink.co.jp>